



さくら

船岡小学校だより

5月1日発行

TEL 55-1064

FAX 55-5185

5月になりました

5月に入り、校庭の桜や櫛は柔らかな緑をまとい始めました。教室にはまぶしい日差しが注ぎ込んでいます。

教育委員会からの通知の通り、新型コロナウイルス感染症拡大防止のための臨時休業が続くことになり、ご家庭でも安堵と不安が入り混じっていることと思います。学校では、今後も学習課題配布や電話での健康確認等を行います。子供たちの体調管理や家庭学習への声掛けをどうぞよろしく願いいたします。

なお、学習課題の提出や返却を通して、学級担任と子供たちとの交流を図っております。まだ一度も学習課題を提出していない場合は、是非、提出していただきますようお願いいたします。

【学習課題の回収について】

保護者の方のご都合が付く時間に学校へお持ちください。

- 平日8:00～16:45 中央昇降口内 学級毎の回収ボックス
- 時間外・休日 職員玄関前 回収ボックス(クリーム色の箱)

保健関係の配布物について

【家庭での健康観察カード】

休業中も毎朝検温し、家庭での健康観察カードに記入してください。4月のカードは、学習課題と一緒に封筒に入れて提出してください。学校再開後は、毎日、昇降口で教員がカードを受け取り、検温の有無を確認しますので、必ず持たせてください。

【布製マスク】

文部科学省から子供たち用に1人1枚布製マスクが届きましたので、学習課題が入っている封筒に入れて配布しています。必要に応じて活用してください。

【結核問診票】

既に1・2・5・6年に配付していましたが、健康診断の日程が決まり次第、再配布します。現在ご家庭にある結核問診票は破棄してください。

【健康手帳・アレルギー調査票(ピンク色の用紙)】

学校再開日に回収しますので、紛失しないようお気を付けてください。個人情報に記載されていることから、学習課題と一緒に提出することはしないでください。

- 子供たちの様子を伝えるため、学校からのお便りに子供たちの写真や作品、氏名等を掲載する場合があります。ご家庭の都合で、掲載を望まない場合は、担任にご連絡ください。
- 別紙でお知らせしたとおり、学校集金は、6月から集金いたしますので準備をお願いいたします。

「新型コロナウイルス感染症による小学校休業等対応支援金の延長」について

文部科学省より「新型コロナウイルス感染症による小学校休業等対応支援金（委託を受けて個人で仕事をする方向け）の延長」について保護者の皆様の周知するよう連絡がありました。次のホームページ等を参考にしてください。

（参考）厚生省労働省ホームページ

新型コロナウイルス感染症による小学校休業等支援金
（委託を受けて個人で仕事をする方向け）

https://www.mhlw.go.jp/stf/newpage_10231.html

◎支給要件、申請等の手続きのお問い合わせは、

学校等休業助成金・支援金、雇用調整助成金相談コールセンター

0120-60-3999（受付時間：9:00～21:00）※土日・祝日含む

《お願い1》

校地内への車両の進入制限について

校地内は、児童の安全確保や円滑な教育活動を行うために、立ち入りを制限しています。保護者の方の校地内への車両の進入はできませんので、ご協力をよろしくお願いいたします。なお、校舎北側（校舎裏側）やプールの北側、体育館前は、職員または業者等の駐停車場となっていますので、駐車しないようお願いいたします。



《お願い2》

学校への携帯電話・スマートフォンの持ち込みについて

本校では、携帯電話・スマートフォンの学校への持ち込みを原則認めておりません。必要がある場合、持ち込み申請の手続きをしていただき、機種等の確認をさせていただいたうえで、許可証を発行します。また、教育活動に必要なものではないことから、通話・メール等の最低限の機能の機種に限らせていただきます。機種によっては、許可できない場合もあります。

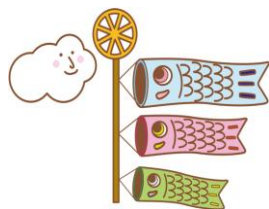
申請する場合は、申請書をお渡ししますので、学校再開後に担任にご相談ください。

申請書は、年度ごとに提出していただきます。

5月の予定

※今後の状況により変更の可能性があります。

1日(金)	臨時休業、課題配布
3日(日)	憲法記念日
4日(月)	みどりの日
5日(火)	こどもの日
6日(水)	振替休日
7日(木)	臨時休業
8日(金)	臨時休業、SC来校



11日(月)	学校再開、お話朝会(放送)、1年生給食開始、ALT来校
12日(火)	1・2・4・5年みどりの時間、町の相談員来校
13日(水)	ALT来校
14日(木)	地震対応避難訓練、町の相談員来校
15日(金)	SC来校、ALT来校

18日(月)	尿検査配布、6年身体測定、ALT来校
19日(火)	尿検査改修、町の相談員来校
20日(水)	ALT来校
21日(木)	4・5年身体測定、委員会活動、町の相談員来校
22日(金)	3年身体測定、SC来校、ALT来校
25日(月)	2年身体測定、ALT来校
26日(火)	町の相談員来校
27日(水)	1年身体測定、ALT来校
28日(木)	町の相談員来校
29日(金)	1年心臓病検診、SC来校、ALT来校